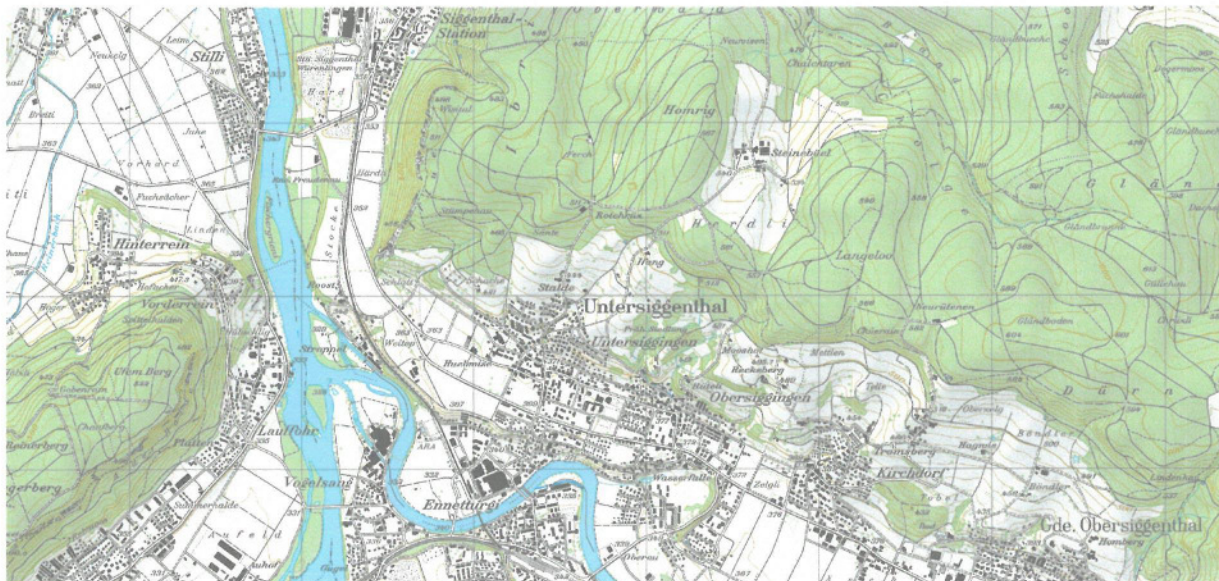


Exemplar für Genehmigung

Bauzonenplan - revidiert

gemäss § 15 BauG



Reproduziert mit Bewilligung von swisstopo (JA130142)

Mitwirkung vom:	28. April 2016	bis:	30. Mai 2016
Vorprüfungsbericht vom:	8. Februar 2018		
Öffentliche Auflage vom:	8. Juni 2018	bis:	9. Juli 2018

Beschlossen von der Gemeindeversammlung am: 29. November 2018
 Frau Gemeindeammann: Der Gemeindeschreiber:

M. Golik



[Handwritten signature]

Kantonale Genehmigung:

Genehmigung durch den Regierungsrat

mit RRB Nr. 2019-000218 vom: 6. März 2019

Im Auftrag der Staatskanzlei:

Aarau, den 30. Mai 2019

Abteilung Raumentwicklung BVU

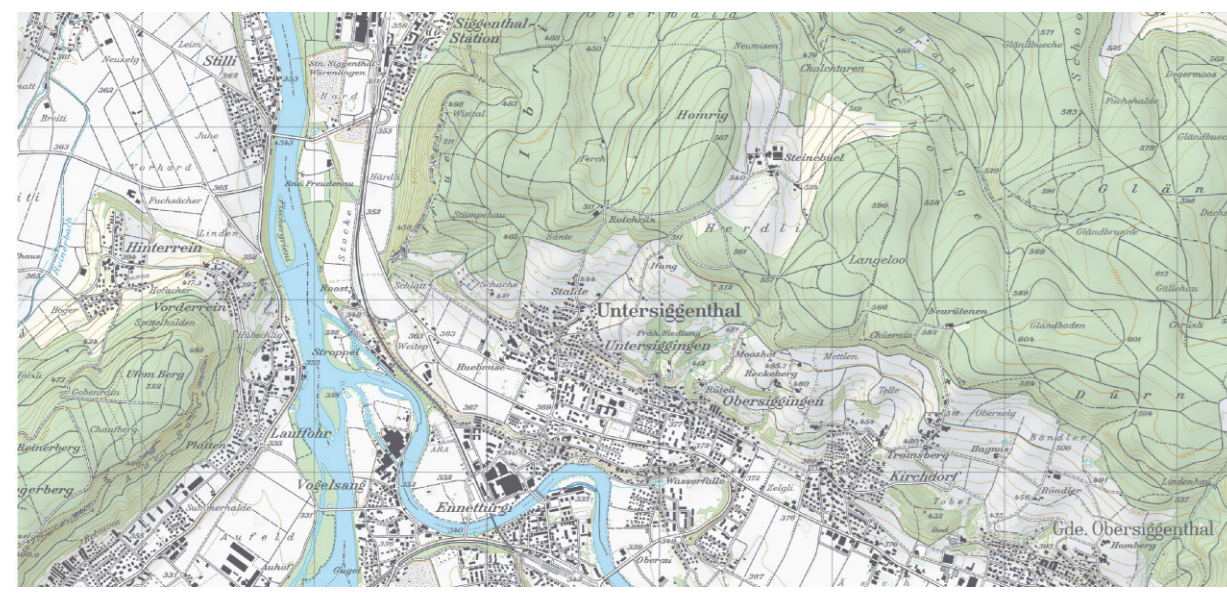
Massstab 1:2'500

F:\daten\M4\14-017-00\11_PLAENE\GIS\BEADAT\PROJEKT\BZP_Untersiggenthal_oeA.mxd

Proj. Nr.	14-14-017-00
Datum	30.11.2018
Rev. Datum	-
Gez. / Gepr. mpe,aku /	
Format	126 x 89

Bauzonenplan

gemäss § 15 BauG



Mitwirkung vom: 28. April 2016 bis: 30. Mai 2016
Vorprüfungsbereich vom: 8. Februar 2018 bis: 8. Juni 2018
Öffentliche Auflage vom: 8. Juni 2018 bis: 9. Juli 2018

Beschlossen von der Gemeindeversammlung am: 29. November 2018
Gemeindeamman: Stephan Abegg
Gemeinschreiber: Marlene Koller

Kantonale Genehmigung: 6. März 2019

Proj. Nr. 16.14.017.00 Datum: 18.03.2019
Rev. Datum: -
Gez./Gepr. mpa/aku / -
Formal: 126 x B9
Massstab 1:2'500

metron
Stalin 3 520 8999 info@metron.ch +41 56 460 91 11
Postfach 5200 Schiedl www.metron.ch +41 56 460 91 00

Legende

Genehmigungsinhalt

Bauzonen

- Dortzone - D
- Zentrumszone - Z
- Einflankenbauzone - E
- Wohnzone 2 - W2
- Wohnzone "Steilhang" - WS2
- Wohnzone 3 - W3
- Ersenungszone - EN
- Wohn- und Arbeitszone 2 - WA2
- Wohn- und Arbeitszone 3 - WA3
- Wohn- und Arbeitszone "Stoppel" - WA3
- Arbeitszone I - AI
- Arbeitszone I "Siggenthal-Station" - AI S
- Arbeitszone II - AII
- Spezialzone "Kesswerk" - KS
- Parkierungszone - P
- Zone für öffentliche Bauten und Anlagen - OeBA
- Zone für öffentliche Bauten und Anlagen "Sportplatz" - OeBAS
- Grünzone - G

Überlagerte Zonen

- Perimeter Landstrasse
- Auftufung (ESt) erhöhte Lärmvorbelastung 25 m ab Strassenrand Kantonsstrasse
- Erneuerungspflicht
- Gestaltungspflicht
- Hochwassergefahrenzone 1
- Hochwassergefahrenzone 2
- Oberflächenabfluss

Schutzobjekte (N° gemäss Anhang V BNG)

- Naturobjekte
 - Hecke, Feldgehölz, Ufergehölz
 - Einzelbaum, Baumgruppe
 - weitere Naturobjekte
- Findling
- Geologischer Aufschluss
- Gebäude mit Schallschutz
- Gebäude mit Volumenschutz
- Kulturobjekte

Orientierungsinhalt

- Bauzonengrenze
- Grundwasserschutzzone I, II, III
- Waldgrenze nach § 3 Verordnung zum Waldgesetz (AWW)
- Wald
- eingedölte / offene Gewässer
- Gemeindegrenze
- Hochwassergebiet
- Gas-Hochdruckleitung
- Wanderweg
- Archäologische Fundstelle / Meldepflicht vor Bodenergriffen
- Restgülführung

Inventar der historischen Verkehrswege Schweiz

- Nationale Bedeutung
 - historischer Verlauf
 - historischer Verlauf mit Substanz
 - historischer Verlauf mit viel Substanz
- Regionale Bedeutung
 - historischer Verlauf mit Substanz
 - historischer Verlauf mit viel Substanz
- Lokale Bedeutung
 - historischer Verlauf
 - historischer Verlauf mit Substanz
 - historischer Verlauf mit viel Substanz

