

Untersiggenthal

Ortsplan

Masstab 1:5000
mit Strassenverzeichnis

Ausgabe 2021

www.untersiggenthal.ch info@untersiggenthal.ch Telefon 056 298 01 00

Legende

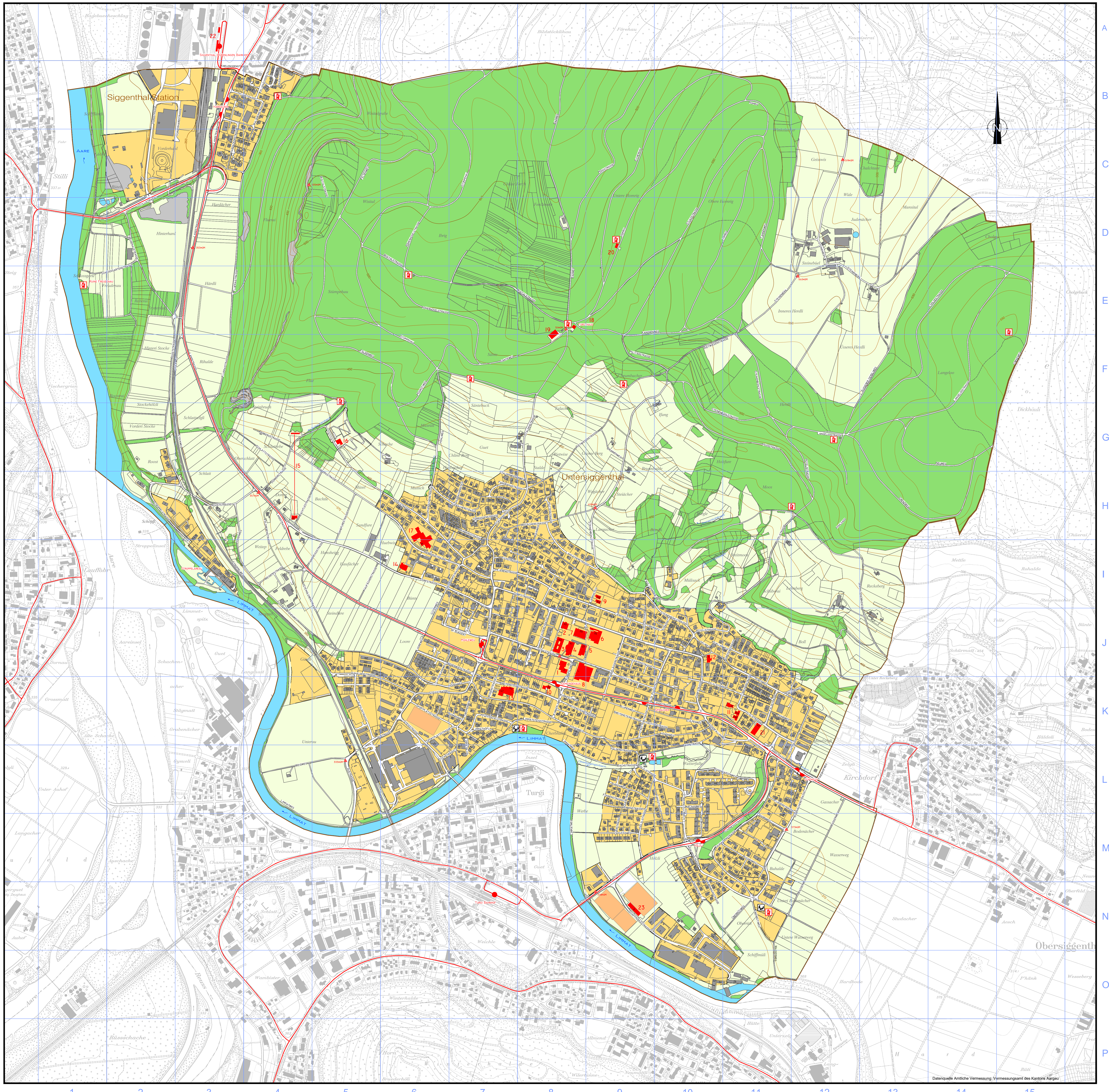
- Gemeindegrenze
- Sportplatz
- Bushaltestellen
- Entsorgungsstelle
- Öffentl. Feuerstelle
- Kinderspielfeld

Öffentliche Gebäude und Anlagen

- | | | |
|----|---|-------|
| 1 | Gemeindeverwaltung | J8 |
| 2 | Schulhaus A (1911) | J8 |
| 3 | Schulhaus B (1966) | J8 |
| 4 | Schulhaus C (1959) | J8 |
| 5 | Schulhaus D (1980) | J8 |
| 6 | Doppelturnhalle E (1980) | J8 |
| 7 | Mehrzweckhalle F (1959) | J9 |
| 8 | Mehrzweck- und Dreifachturnhalle (ab Herbst 2023) | J9 |
| 9 | Kindergarten "Lieren" | I9 |
| 10 | Kindergarten "Breitenstein" | K8 |
| 11 | Kindergarten "Zelgi" | K11 |
| 12 | Ortsmuseum | J10 |
| 13 | Reformierte Kirche | K7 |
| 14 | Katholische Kirche | I6 |
| 15 | Schiessanlage | H4-G4 |
| 16 | Friedhof Schachen | G5 |
| 17 | Altersheim Sunthalde | I6-H6 |
| 18 | Forsthaus | E8 |
| 19 | Forstschopf Rotchrütz | F8-E8 |
| 20 | Waldhütte "Hornig" | D9 |
| 21 | Werkhof Gemeinde | K11 |
| 22 | Bahnhof "Siggenthal-Station" | A3 |
| 23 | Sportplatz Oberau | N9 |

Strassenverzeichnis

- | | | | |
|---------------------|---------|----------------------|---------|
| Ahornweg | M11 | Mardelackerstrasse | K9-J9 |
| Alle Poststrasse | K9-J11 | Mattenstrasse | H8 |
| Ardenweg | K11-K12 | Milkenstrasse | F9-F10 |
| Aufeldstrasse | K5 | Mohrweg | K11 |
| Auhaldenstrasse | J5-K6 | Moosstrasse | F10-H12 |
| Ausserer Herdlweg | G12-D13 | Moosstrasse | D8-B9 |
| Austrasse | M5-K6 | Mühleweg | J7 |
| Bachstrasse | K9-K10 | Muselstrasse | G5-I7 |
| Bachlestrasse | H4-H5 | Muserüweg | G6-F6 |
| Badweg | E8-E9 | Neikenweg | L10 |
| Bauhaldenstrasse | N11-L11 | Neuweg | G13-G14 |
| Bergstrasse | J9-I9 | Niederwisstrasse | J6-J7 |
| Birkenweg | L9 | Nussgasse | B4 |
| Blumenweg | K9 | Obergasse | B4-B5 |
| Bodenächerstrasse | N11-L12 | Oberrüweg | M10-N11 |
| Bollstrasse | L11-K12 | Oberwisstrasse | J9-J10 |
| Breitensteinstrasse | K7-K9 | Oelweg | J10 |
| Brunnenweg | G9 | Panoramastrasse | H7-H8 |
| Buchenweg | M11 | Paul-Zehnder-Weg | I9-I10 |
| Bündenstrasse | J11 | Pfalzenzeustrasse | K7 |
| Cholgestrasse | G12-E15 | Quellenweg | J10-J11 |
| Dorfstrasse | H4-K10 | Querstrasse | M9-L9 |
| Dornerstrasse | H4-G4 | Rainweg | I8-H8 |
| Eichenhau | E9-B11 | Rebbergstrasse | G4-I7 |
| Eichstrasse | I7-I8 | Reckenbergstrasse | J13-I12 |
| Feldrebenstrasse | I4-I4 | Rietwiesenstrasse | H4-F11 |
| Feldstrasse | K11 | Römerhügelstrasse | E6-D6 |
| Feisenweg | G6-B6 | Roosstrasse | H4-E2 |
| Friedenstrasse | L11 | Rosengartenweg | L10-L11 |
| Flurenstrasse | F5-B5 | Rosenstrasse | K7-I7 |
| Föhrenstrasse | L9 | Rütelstrasse | J10-G11 |
| Friedhofweg | L12-K12 | Sandfurenstrasse | H5 |
| Freudenaustrasse | E2-D2 | Säntweg | F6-E8 |
| Gartenstrasse | J9-J10 | Schiffmühlstrasse | N9-O11 |
| Geissweg | M9 | Schlattstrasse | G3-G4 |
| Grenzweg | H13-E15 | Schlossgartenstrasse | E1-D2 |
| Grubenstrasse | N10-M10 | Schöneeggstrasse | N8-L11 |
| Gübenweg | J6-K6 | Schulstrasse | J7-K9 |
| Haldenstrasse | L3-K9 | Sonnenweg | K7 |
| Hangstrasse | M10-L19 | Spitzstrasse | K6-K7 |
| Hansheggstrasse | I4-I5 | Staldenstrasse | I7-E8 |
| Hardstrasse | C2-B1 | Staldenwiesenweg | H7-H8 |
| Hardackerstrasse | C3-B3 | Steigstrasse | L6-J7 |
| Haufacherstrasse | I5 | Ständlienstrasse | I4-J5 |
| Hinterdorfstrasse | I7 | Steinbühlstrasse | E11-D13 |
| Höhrenweg | H3-K10 | Stichtstrasse | J10-F11 |
| Höhlweg | H6-F3 | Stillsstrasse | L6-L7 |
| Hofacherstrasse | J8 | Stockweg | H3-F3 |
| Hölzlistrasse | M9-L9 | Stropfelstrasse | H2-I3 |
| Hornig | E8-B11 | Stropfelweg | H3-I4 |
| Huebachersteig | H7 | Stugstrasse | E9-C11 |
| Huebacherstrasse | H6-H7 | Stumpfau | F6-B7 |
| Im Bungert | J6-J7 | Tannenweg | E11-C11 |
| Irsweg | M10-L10 | Terrassenstrasse | H7 |
| Ifluhstrasse | B3-B4 | Treppenweg | L7-K7 |
| Kanoneweg | E9-E11 | Trottenstrasse | K9-K10 |
| Kellenackerstrasse | B4 | Tulpenweg | K10 |
| Kirchweg | J10-K12 | Vorderhardstrasse | C3-B3 |
| Kornfeldweg | K8-J8 | Waldheimstrasse | C4-B4 |
| Kreuzbodenstrasse | B3 | Wasserfallenweg | K10-K11 |
| Landstrasse | B3-L13 | Wasserweg | O11-L12 |
| Langacherstrasse | H8-I9 | Wegacherstrasse | H7-H8 |
| Länglochstrasse | G11-E15 | Weidpöstrasse | I4 |
| Lierensteig | I9 | Weidweg | L4-L5 |
| Lierenstrasse | I7-J9 | Weihenstrasse | K11 |
| Limmatböck | L7-K7 | Weinbergstrasse | H7 |
| Limmatsteigstrasse | K7-K8 | Werbenstrasse | L5 |
| Limmathöfli | K7 | Weistalstrasse | C9-E8 |
| Limmatweg | J4-N9 | Zelglistrasse | K10-K11 |
| Lochmattstrasse | M10-L10 | | |
| Loewweg | J6 | | |
| Lueglandweg | K6-J6 | | |



0m 50 100 150 200 250

Datengrundlage: Amtliche Vermessung / Vermessungsamt des Kantons Aargau