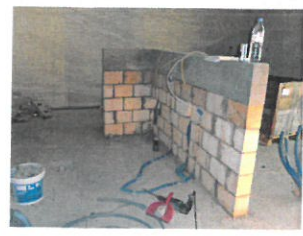


Tellerwärmer für ca. 120 Teller

Speisetransportwagen

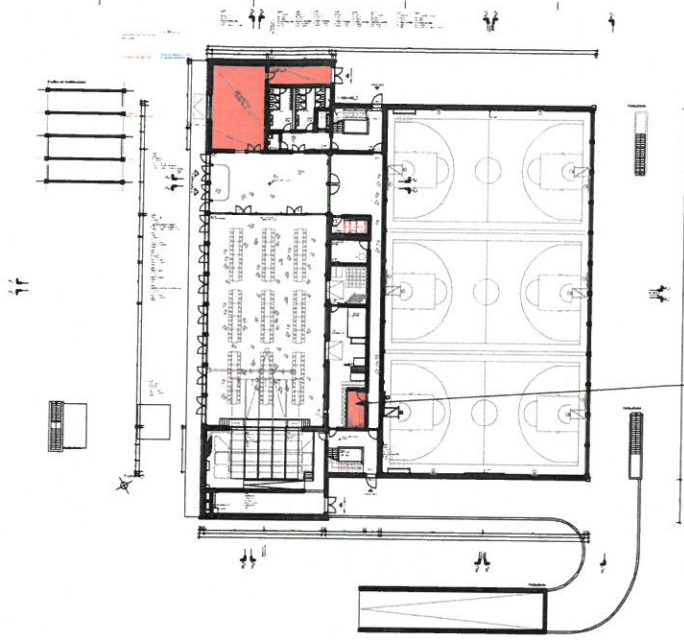
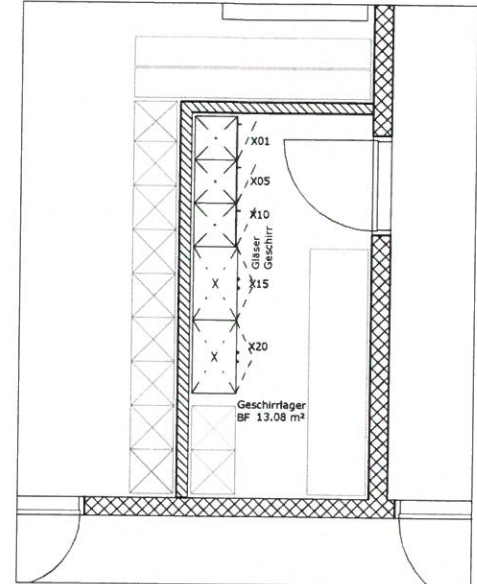
Beispiel betonierte Brüstung



Hochschrank für Gläser / Geschirr z.B.

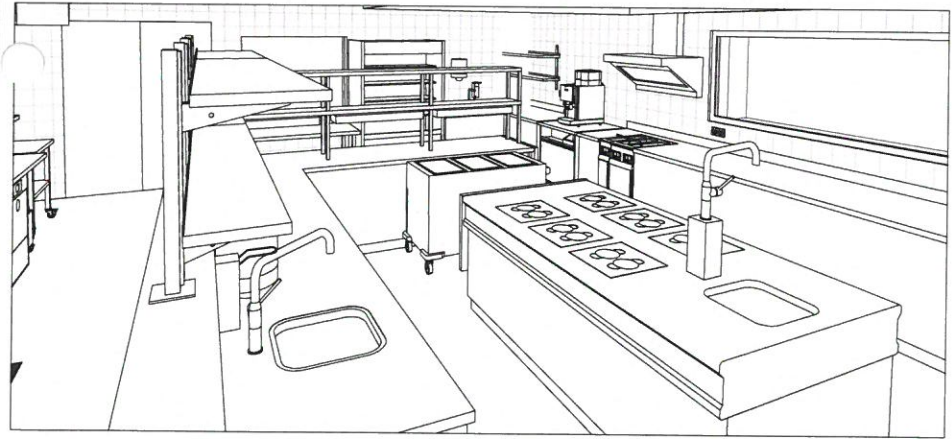


Büro Hauswart / Geschirrlager

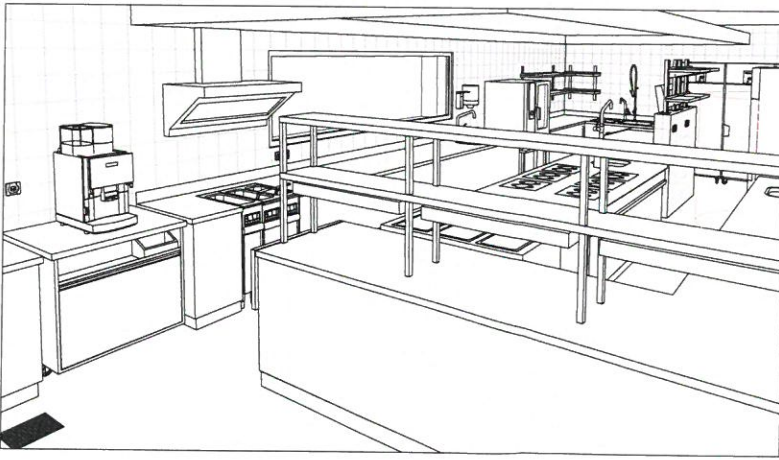


Geschirrlager im Büro Hauswart

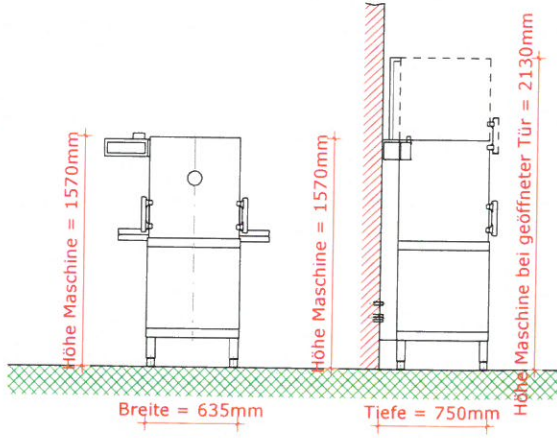
Küche



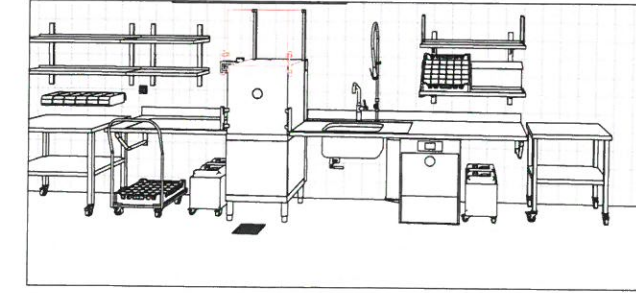
Ausgabe Speisen



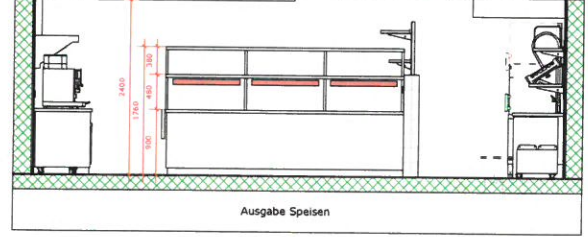
Detailschema Spülmaschine
Masstab 1:25



Abwäscherei



Ansicht A



Wir empfehlen im Küchen- und Abwäschereibereich Plättli an der Wand vorzusehen, da diese abwaschbar sind und unempfindlicher auf Stöße von Geschirr und anderen Gerätschaften reagieren.



Gastroniefachplanung ^{plus}
Oberbodenstrasse 13
5303 Würenlingen
Tel +41 56 281 92 92
Mail info@gaplan.swiss

Einwohnergemeinde Zentrum Untersiggenthal

Bauherrschaft: Gemeinde Untersiggenthal

Gastronomie Küche, Abwäscherei; Erdgeschoss

Projektphase (Bauprojekt 32/33)

Masstab	Plan-Nr.	Planformat	Datum	Gezeichnet	Architekturgrundlage
1:50	27-990-P	A1	11.03.2019	J.Hu	Architekturgrundlage vom 07.08.2019

Achtung: Leichtbauwände im Küchenbereich müssen bauseits durch Architekt/Bauleitung verstärkt ausgeführt werden, für Tragfähigkeit wandmontierter Anlagen.



14.03.2019	M.Le	Anpassung Vorprojektphase
13.08.2019	M.Le	Bauprojekt Architekturplan vom 07.08.2019

