



Baugesuch

Bauherr: Sigron Kerstin und Hansruedi, Steinenbühl 53, 5417 Untersiggenthal
Projektverfasser: DeLaval AG, Münchrütistrasse 2, 6210 Sursee
Bauprojekt: Neubau zwei Hochsilos und Neubau Jauchegrube (Projektänderung zu Jaucherinne aus BG 2022-0032)
Lage: Steinenbühl 53, Parzelle Nr. 2535, Gebäude Nrn. 76 und 92
Zustimmung: Departement Bau, Verkehr und Umwelt

Die Baugesuchsunterlagen können während der öffentlichen Auflage vom **09. Januar 2026 bis 09. Februar 2026** in der Abteilung Bau und Planung eingesehen werden. Projektpläne sind auf www.untersiggenthal.ch einsehbar.

Allfällige Einwendungen sind während der Auflagefrist dem Gemeinderat im Doppel mit Antrag und Begründung einzureichen.

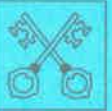
Gemeinderat Untersiggenthal

Baugesuch

(im Doppel einzureichen)

Durch die Gemeinde auszufüllen:

Baugesuch Nr. 2025-0079



Untersiggenthal

- ☒ Baugesuch
☐ Nachträgliches Baugesuch
☐ Gesuch um Vorentscheid
☐ Anfrage

Eingang: 21. Nov. 2025 Entscheid: _____

Auflage: 9. Januar 2026

bis: 9. Februar 2026

Bauherrschaft Nachname: SIGRON Vorname: HANSRUEDI + KERSTIN

Adresse: Steinenbühl 53, 5417 Untersiggenthal

Telefon/Mobile: 079 889 6009 E-Mail: h.sigron@hotmail.com

Grundeigentümer Name, Adresse: Sigron Hansruedi + Kerstin, Steinenbühl 53, Untersiggenthal

Projektverfasser Name, Adresse: Delaval AG, Hünchrütistr. 2, 6210 Sursee

Telefon/Mobile: 041 926 6611 E-Mail: lukas.suter@delaval.com
079 636 4244

Bauvorhaben: Projektänderung zum Baugesuch Nr. 2022-0032: JAUCHENGRUBE/HACHNLO

Standort/Strasse: Steinenbühl Nr.: 53

Parzelle Nr.: 2535 Gebäude-Vers.-Nr.: 92 Parzellenfläche: _____ m²

Baubeschrieb: Anzahl Geschosse des Gebäudes (inkl. Erd-/Dachgeschoss): _____ Total Wohneinheiten: _____

Wohneinheit Nr. _____ = Anzahl Zimmer: _____ Fläche: _____ m² Stockwerk: _____ Lage auf Stockwerk: _____

Wohneinheit Nr. _____ = Anzahl Zimmer: _____ Fläche: _____ m² Stockwerk: _____ Lage auf Stockwerk: _____

Wohneinheit Nr. _____ = Anzahl Zimmer: _____ Fläche: _____ m² Stockwerk: _____ Lage auf Stockwerk: _____

Bei Baugesuchen für vier und mehr Wohneinheiten bitte ein Verzeichnis mit den oben erwähnten Angaben pro Gebäude beilegen.

Anzahl Garagen: _____ Auto-Abstellplätze: _____ Kinderspielplätze: _____ à _____ m²

Welche Räume sind für gewerbliche Nutzungen vorgesehen: _____ ☐ keine

Bauart/Heizung: Kellerumfassungsmauern: _____ Kellerdecke: _____

Umfassungsmauern übrige Geschosse: _____ Decken übrige Geschosse: _____

Farb- und Materialkonzept: _____

Heizungsart: _____ Energieträger Heizung: _____ Energieträger Warmwasser: _____

Anschluss Werke (Strasse): Kanalisation: ☒ Wasser: _____

Dach- und Sickerwasser: Ableitung in ☒ Versickerung ☐ Kanalisation ☐ Öffentliches Gewässer: _____

Zone: Landwirtschaft

Approximative Baukosten Umbauter Raum nach SIA 416: _____ m³ à Fr. _____ = Fr. 200'000

Approximative Kosten Umgebungsarbeiten: _____ Fr. _____

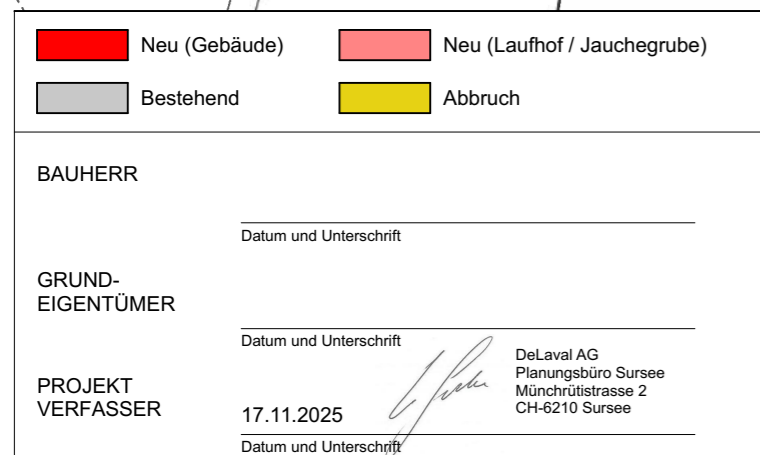
Die **Profile** sind ab 26.11.2025 aufgestellt.

Die Unterzeichner bestätigen die Richtigkeit und Vollständigkeit der obenstehenden Angaben:

Ort: Untersiggenthal, 21.11.2025 Datum: 21.11.2025

Die Bauherrschaft: [Signature] Der Grundeigentümer: [Signature]

Der Projektverfasser: i.v. [Signature]



Situation mit Mindestabstandsber

PROJEKT:
Stallerweiterung / Anbau
Steinenbühl 53
5417 Untersiggenthal AG

BAUHERRSCHAFT:
Sigron Hansruedi
Steinenbühl 53
5417 Untersiggenthal AG

 DeLaval AG
Münchrütistrasse 2, CH-6210 Sursee

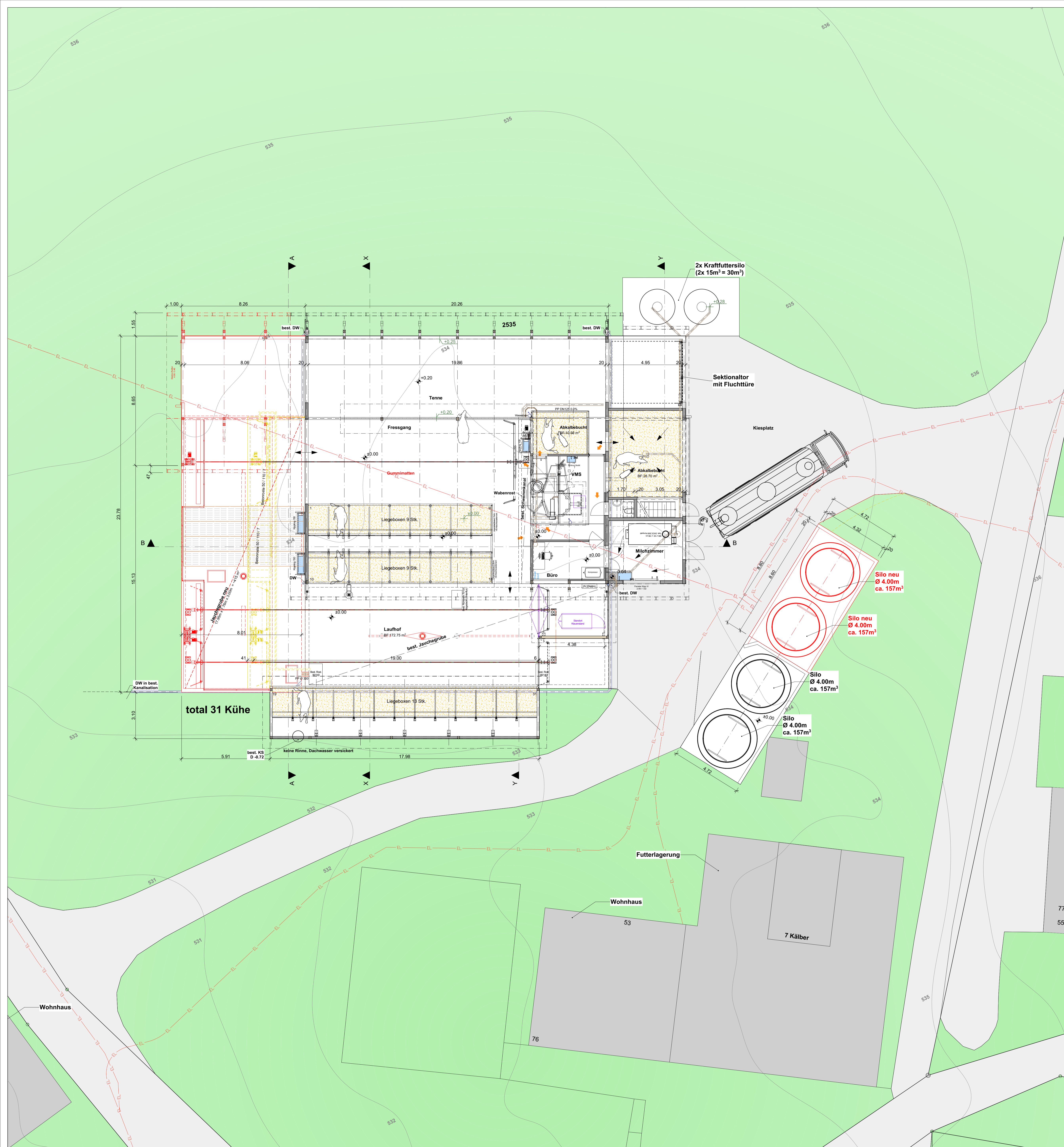
MASSSTAB:
 1:1000
 DATUM:
 17.11.2025
 REVIDIERT, REVISION:
 ,
 GEZEICHNET:
 DI
 PLANNUMMER:
 2102 / 2.01.

STEINMANN
INGENIEUR GEOMETER AG
Dipl.-Ing. ETH/SIA, pat. Ing. Geometer
Bahnhofstrasse 40 5400 Baden

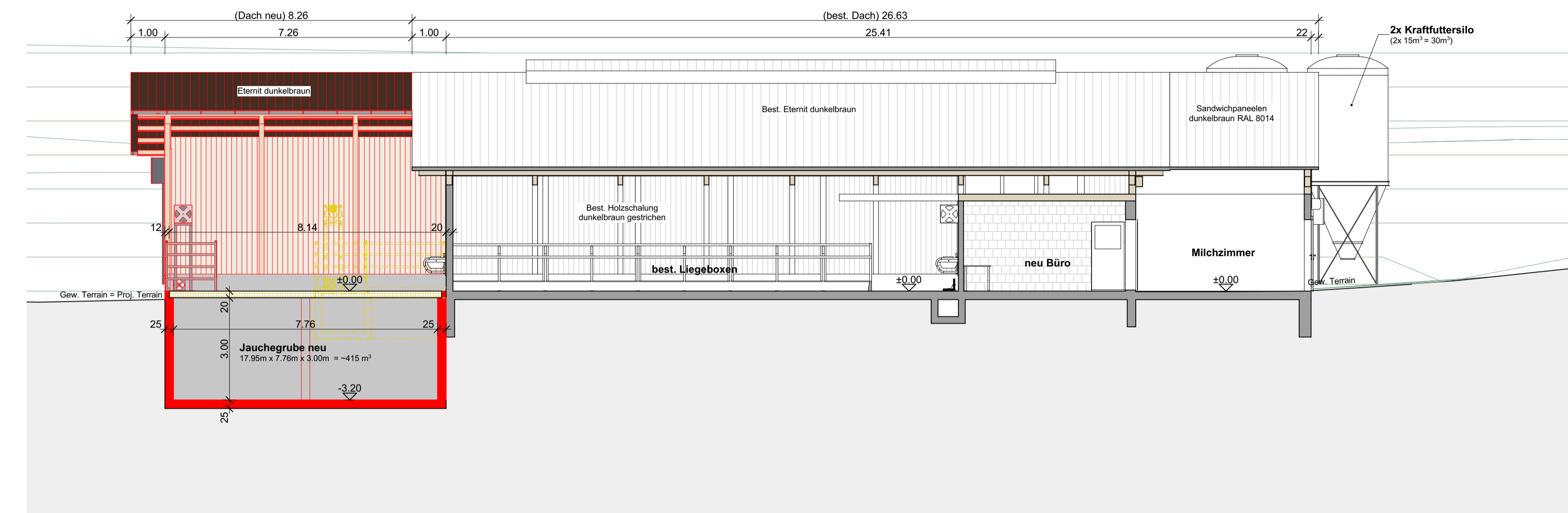


~~Beglaubigt~~

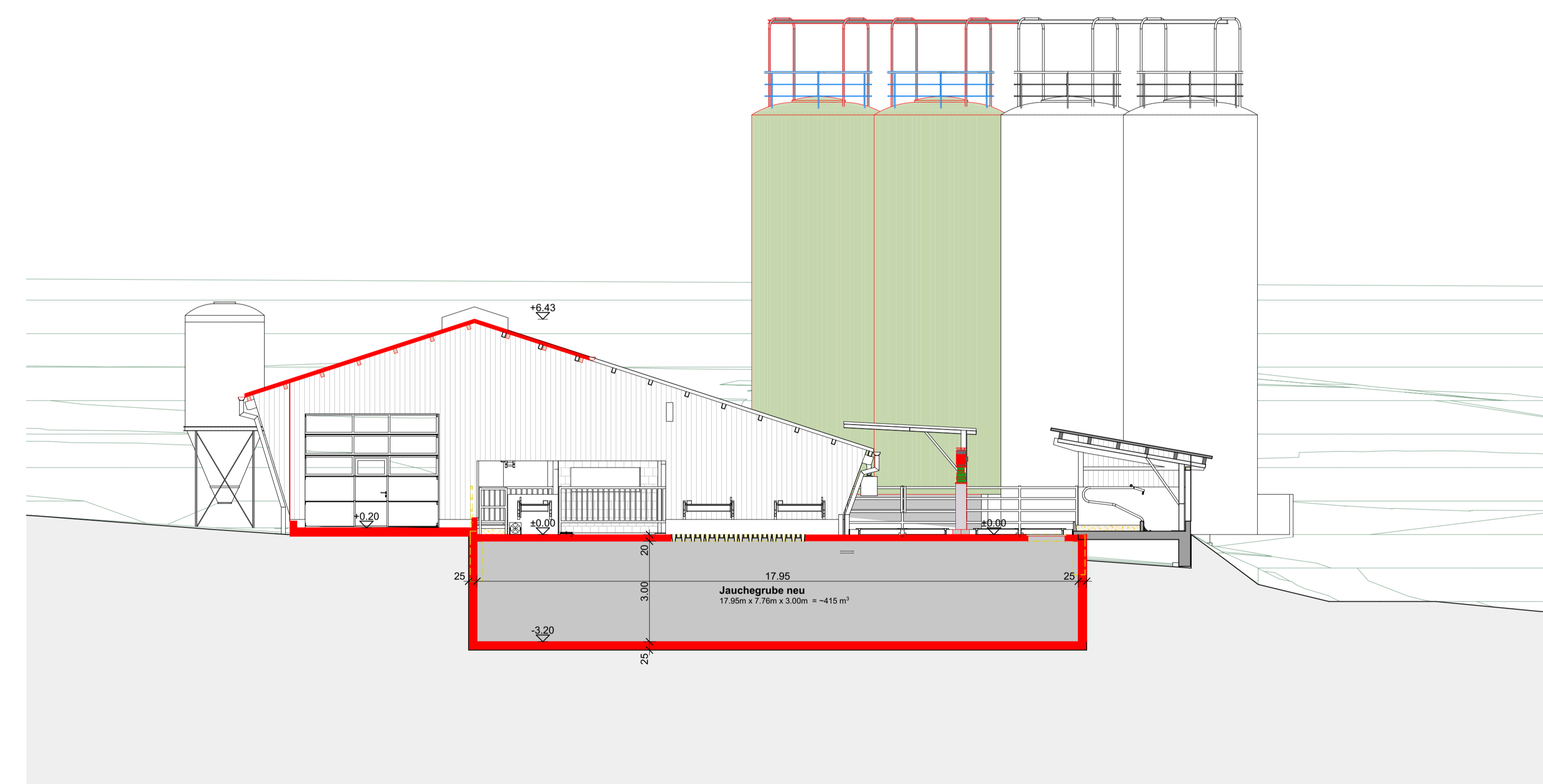
Partizellen mit unterstrichenen Nummern sind an einer Mutation beteiligt und im Grundbuch noch nicht rechtskräftig eingetragen.



Erdgeschoss 1:100



Schnitt B - B 1:100

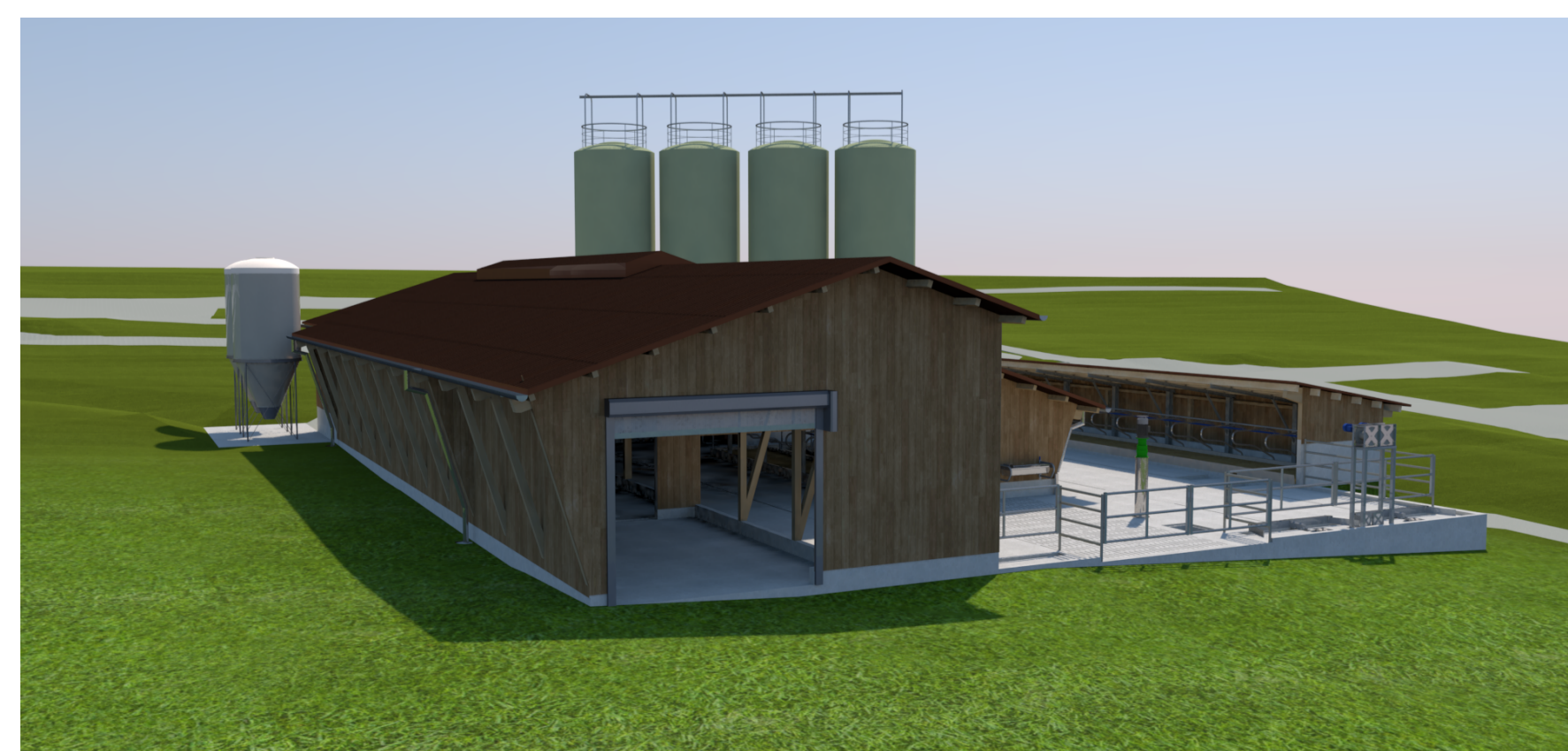


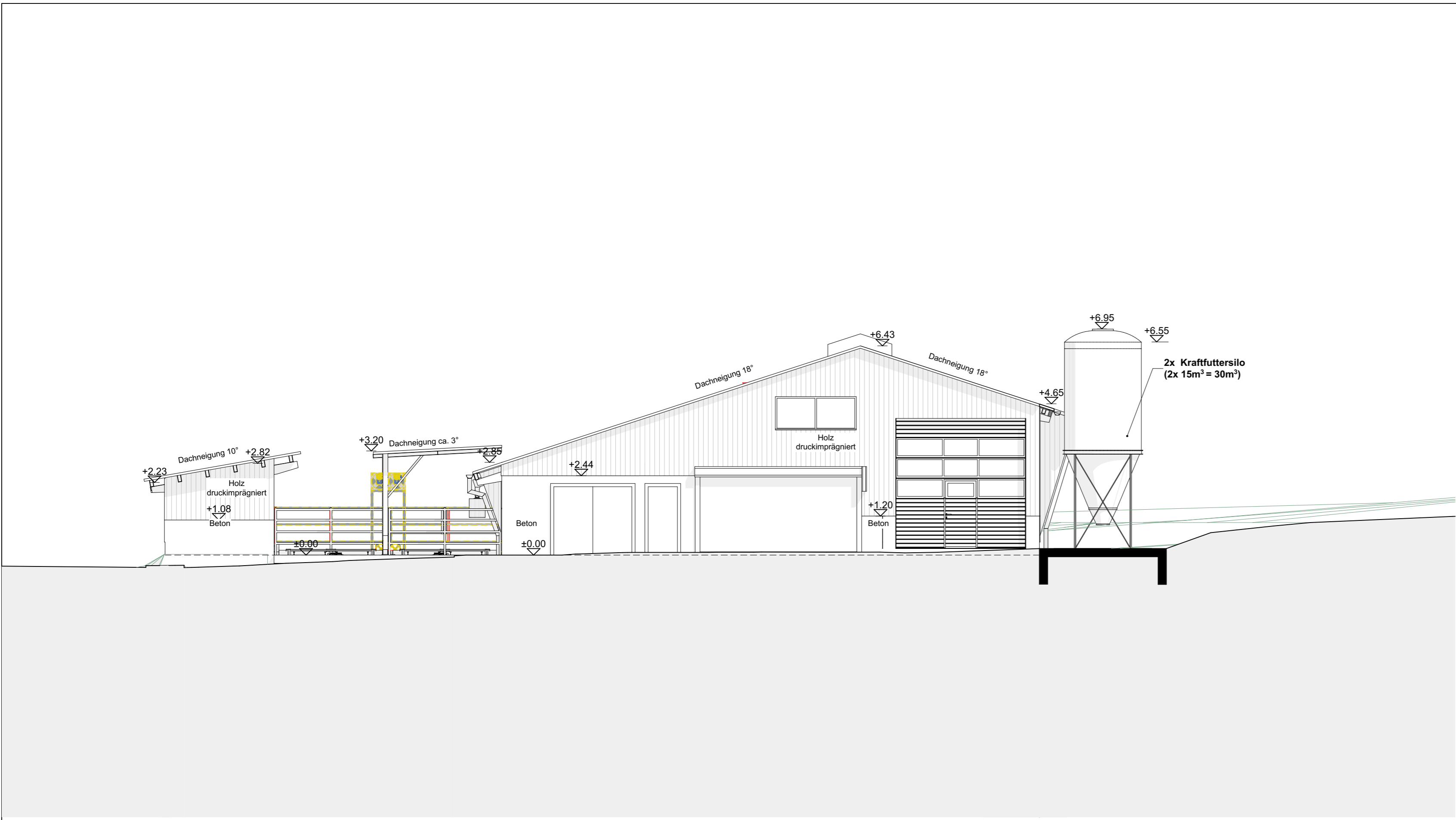
Schnitt A - A 1:100

<div><div></div><div>Neu</div></div> <div><div></div><div>Bestehend</div></div> <div><div></div><div>Abbruch</div></div> <div><div></div><div>Vollholzboden</div></div> <div><div></div><div>Holz</div></div> <div><div></div><div>Beton</div></div> <div><div></div><div>Betonfertigteil</div></div> <div><div></div><div>Mauerwerk</div></div> <div><div></div><div>Wiese</div></div> <div><div></div><div>Kies</div></div> <div><div></div><div>Kote Gebäude ±0.00</div></div> <div><div></div><div>Gewachsenes Terrain ±0.00</div></div> <div><div></div><div>Projektiertes Terrain ±0.00</div></div>	<div>BA BODENABLAUF</div> <div>ES EINSTIEGSCHACHT</div> <div>KS KONTROLLSCHACHT</div> <div>PS PUMPSCHACHT</div> <div>HS HOFSAAMLER / EINLAUFCHACHT</div> <div>SS SCHLAMMSAMMLER</div> <div>TS TOTSCHACHT</div> <div>RS RETENTIONSSCHACHT</div> <div>VS VERSICKERUNGSSCHACHT</div> <div>FS FALLSTRANG</div> <div>DW DACHWASSERANSCHLUSS</div> <div>NO NOTÜBERLAUF</div> <div><div></div><div>Schmutzwasser neu</div></div> <div><div></div><div>Schmutzwasser bestehend</div></div> <div><div></div><div>Meteorwasser neu</div></div> <div><div></div><div>Meteorwasser bestehend</div></div> <div><div></div><div>Umspülung</div></div>
---	---

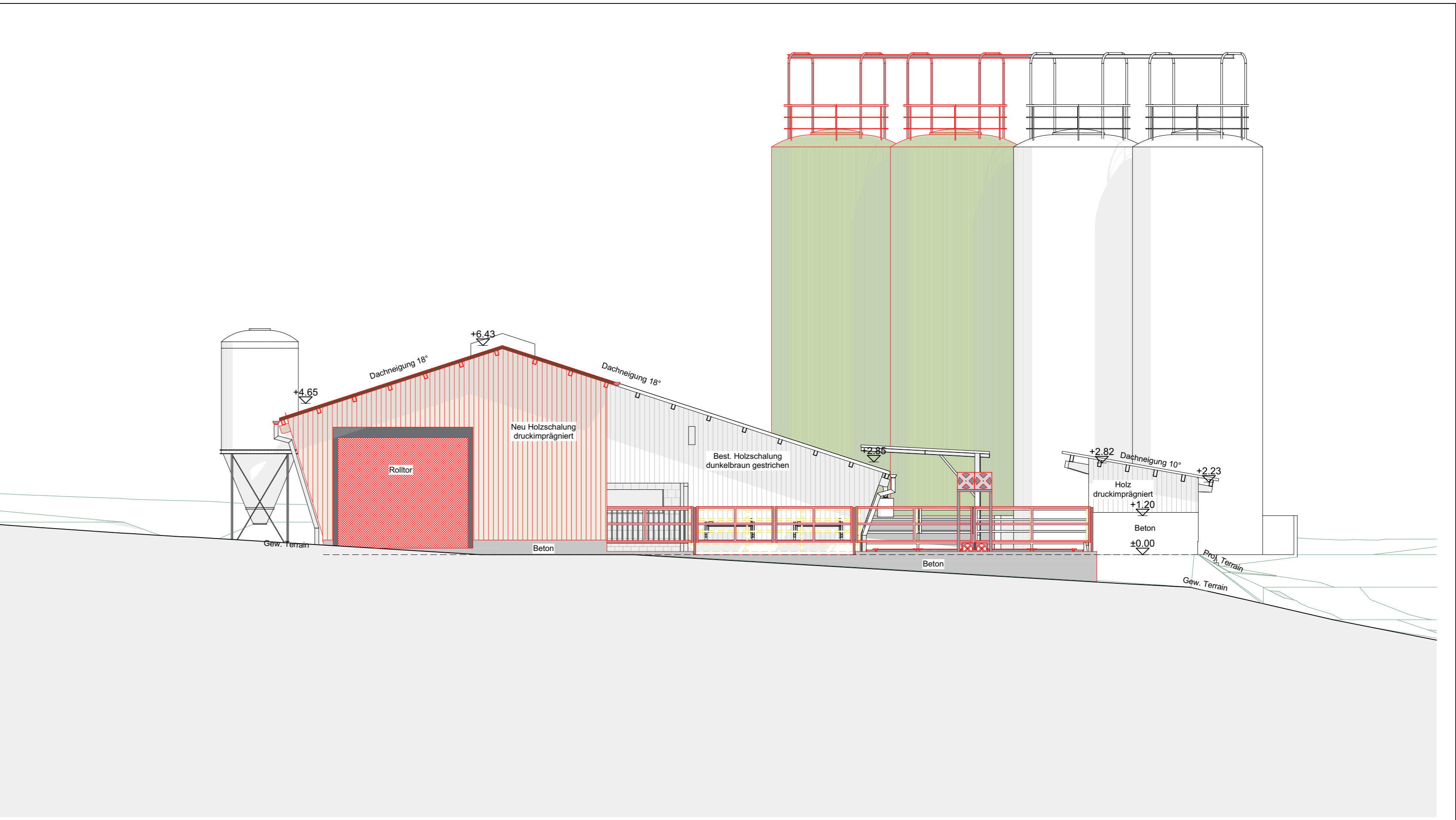
BAUHERR	Datum und Unterschrift
GRUNDEIGENTUMER	Datum und Unterschrift
PROJEKTVERFASSER	Datum und Unterschrift

PROJEKT / HOHENKOTE: OK Laufhof = ±0.00 = m ü. M. Fixpunkt:	PROJEKTNUMMER / PLANNUMMER: 2102 / Z. 02.
PROJEKT: Stallerweiterung / Anbau Steinenbühl 53, 5417 Untersiggenthal AG	GEZEICHNET: DI
BAUHERRSCHAFT: Sigron Hansruedi Steinenbühl 53, 5417 Untersiggenthal AG	MASSSTAB: 1:100
PLANITTEL: Grundrisse/Schnitte Planänderung	DATUM: 17.11.2025
DeLaval AG, Planungsbüro Sursee Münchstrasse 2, CH-6210 Sursee 041 926 66 11 / www.genial-geplant.ch	REVISOR: REVISION:
DeLaval AG Münchstrasse 2 CH - 6210 Sursee	PLANGROSSE: A0 (814 mm x 1189 mm)
© DeLaval AG 2025	T +41 41 926 66 11 info.switzerland@delaval.com www.delaval.com

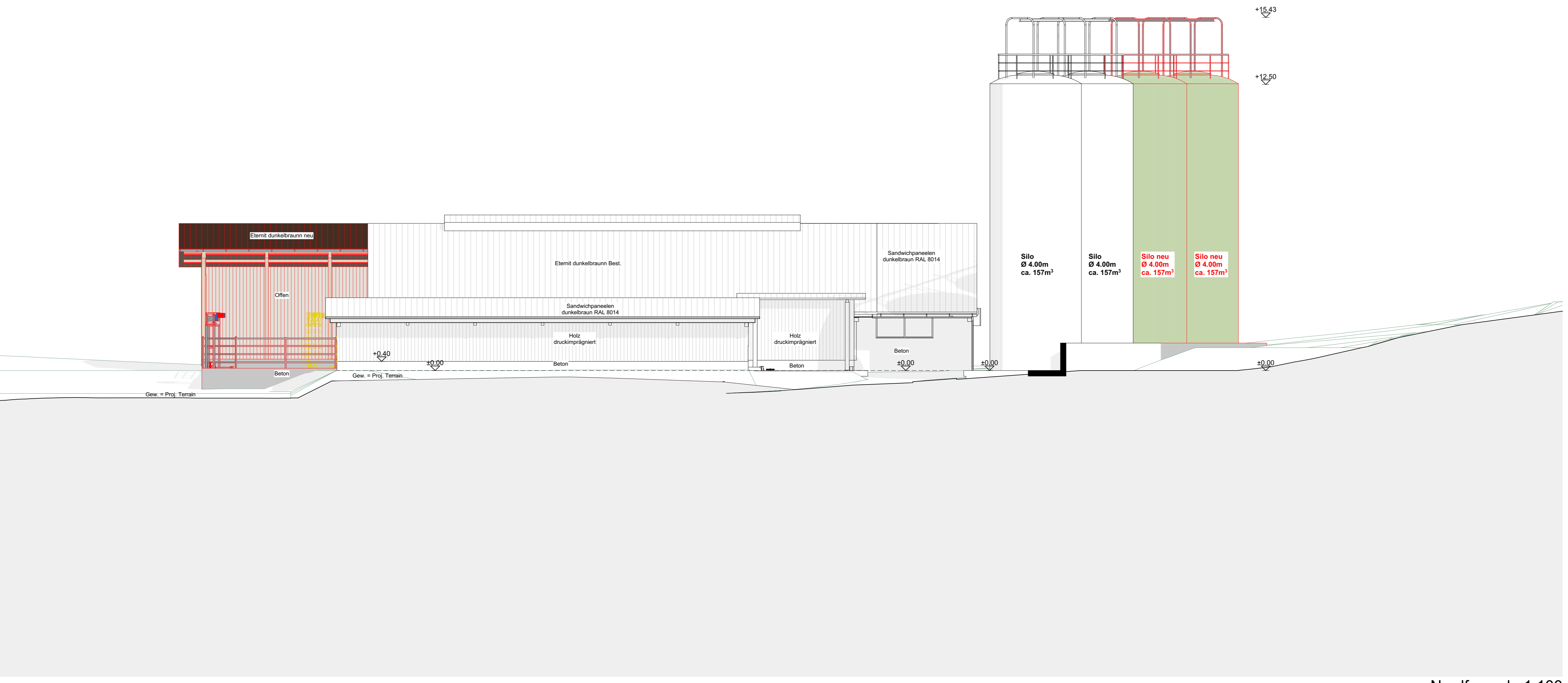




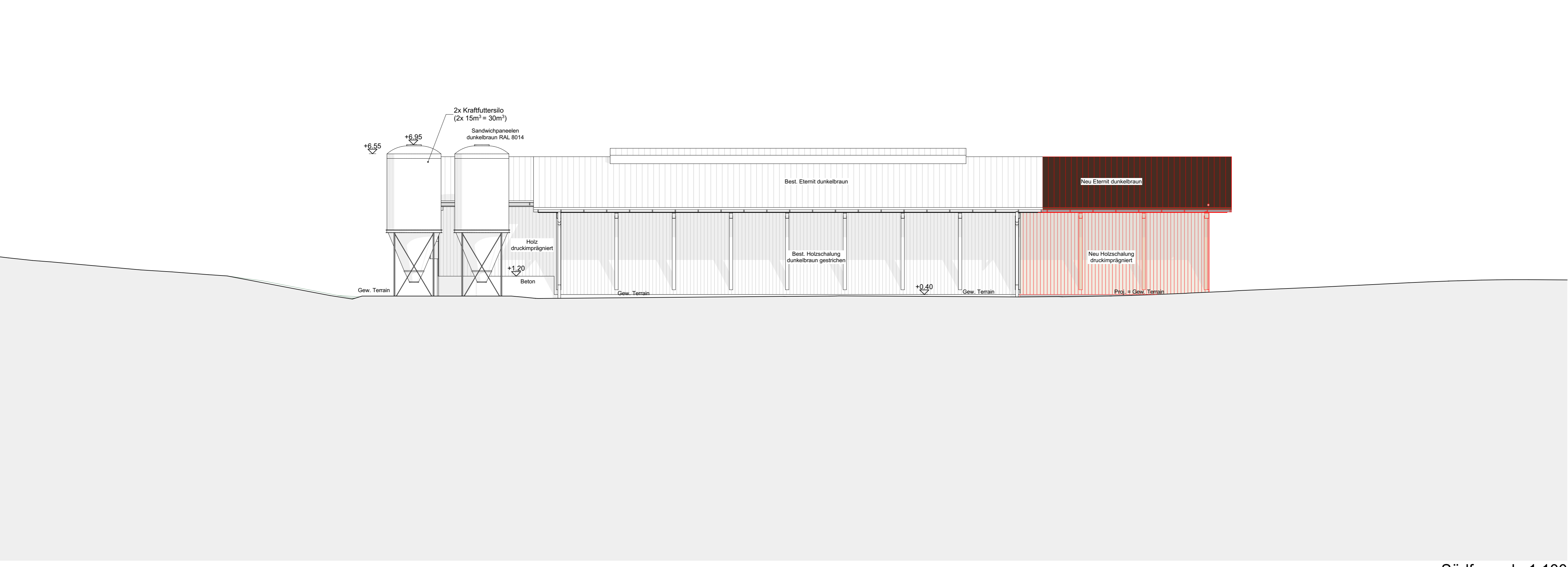
Westfassade 1:100



Ostfassade 1:100



Nordfassade 1:100



Südfassade 1:100

<div><div></div> Neu</div> <div><div></div> Bestehend</div> <div><div></div> Abbruch</div> <div><div></div> Vollholzboden</div> <div><div></div> Holz</div> <div><div></div> Beton</div> <div><div></div> Betonfertigteile</div> <div><div></div> Mauerwerk</div> <div><div></div> Wiese</div> <div><div></div> Kies</div> <div><div></div> Kote Gebäude</div> <div><div></div> Gewachsenes Terrain</div> <div><div></div> Projektiertes Terrain</div>
--

BA

BODENABLAUF

ES

EINSTIEGSCHACHT

KS

KONTROLLSCHACHT

PS

PUMPSCHACHT

HS

HOFSAMMLER / EINLAUFCHACHT

SS

SCHLAMMSAMMLER

TS

TOTSCHACHT

RS

RETENTIONSSCHACHT

VS

VERSICKERUNGSSCHACHT

FS

FALLSTRANG

DW

DACHWASSERANSCHLUSS

NO

NOTÜBERLAUF

 Schmutzwasser neu Schmutzwasser bestehend Meteorwasser neu Meteorwasser bestehend Umspülung

Gemeinde Untersiggenthal
Bau und Planung
Saskia Haueisen
Kornfeldweg 2
5417 Untersiggenthal

Sursee, 25. November 2025
LS

**Projektänderung zum Baugesuch Nr 2022-0032 Hansruedi Sigron,
Steinebühl 53, Untersiggenthal.**

Sehr geehrte Frau Haueisen

Folgende Projektänderungen sind gegenüber der Baubewilligung vorgesehen:

Jauchegrube:

- Im östlichen Bereich des Rindviehstalles ist anstelle dem Querkanal neu eine Jauchegrube geplant. Gleichzeitig wird auch die Tenne verlängert. Dies ausfolgenden Gründen:
- Mit der neuen Jauchegrube muss keine fremde Jauchegrube eingemietet werden. Die Lagerkapazität beträgt rund 6 Monate und erfüllt somit die Anforderungen an den Gewässerschutz. (Siehe Beilage)
- Die gemietete Jauchegrube müsste abgedeckt werden.
- Der Aufwand für den Jauchetransport entfällt.
- Den Kühen kann mehr Platz gegeben und somit wird dem Tierwohl besser entsprochen. Es stehen mehr Fressplätze zur Verfügung.

- Die Jauche hätte mit dem Querkanal umgespült werden müssen. Dies entfällt mit der neuen Jauchegrube. Die Entleerung der Mistschieber geht direkt in die Jauchegrube
- Die Tieranzahl bleibt unverändert und somit erhöhen sich auch die Emissionen nicht.

Rauhfeedersiloanlage:

- Westlich neben der bestehenden Rauhfeedersiloanlage möchte man zwei zusätzliche Silos für je 157m³ realisieren.
- Die Qualität in der Hochsiloanlage ist besser gegenüber Siloballen
- Der Arbeitsaufwand ist einfacher in Hochsilo.
- Der Abfall der Folien entfällt.

Für die Bearbeitung der Unterlagen danken wir Ihnen zum Voraus. Für allfällige Fragen oder für eine Besprechung von Ort stehen wir Ihnen gerne zur Verfügung.

Freundliche Grüsse

Die Bauherrschaft:

Hansruedi Sigron

DeLaval AG

Lukas Suter
Leiter Planungsabteilung

